

LEGENDA:

- 1-Otočný pojazd s policami
2-Zostava ramien
3-Podhľadový kryt
320x340x80
4-Medzikus
5-Podhľad
6-Strop
7-Podlaha
- H = výška po strop
H2 = výška po podhľad
A = rozteč kotviacich nôh
A_{max} = 1950-120 mm

Vytvorenie priebežného mosta pre viacero lôžok

| Počet lôžok | Dĺžka mosta v mm | Počet kotv. nôh |
|-------------|------------------|-----------------|
| 1 lôžko | 1 950 | 2 |
| 2 lôžka | 3 000 | 2 |
| 3 lôžka | 4 500 | 3 |
| 4 lôžka | 6 000 | 4 |
| 5 lôžok | 7 500 | 5 |

MAXIMÁLNE VYBAVENIE PLATNÉ PRE Dĺžku ZDROJOVÉHO MOSTU 1 950 mm:

| | | | |
|--|------|-----------------------|-----|
| B-Rýchlospojka medicínálnych plynov | 10 x | F-Priame osvetlenie | 1 x |
| C-Manometer | 4 x | G-Nepriame osvetlenie | 1 x |
| D-El. zásuvka 230 V | 20 x | G-Nočné osvetlenie | 1 x |
| D-Dátová zásuvka (RJ 45, zahrnutá v počte el. zásuviek) | | H-Medilišta | 2 x |
| D-Zásuvka pre telefón (zahrnutá v počte el. zásuviek) | | I-Policová tyč | 2 x |
| D-Vypínač priameho, nepriameho, nočného osvetlenia (zahrnutý v počte el. zás.) | | | |
| E-Zdieľka ochranného pospojovania | 10 x | | |

Možnosť max. pripojenia - 4 druhov medicínálnych plynov
- 4 okruhových elektro (max. 5 zásuviek na 1 okruh)

POPIS :

Stropný zdrojový most ZMP 07 slúži k privedeniu medicínálnych plynov a elektrického napájania do optimálnej blízkosti lôžka pacienta na lôžkových sálach jednotiek intenzívnej starostlivosti a oddelení OAIM. Pozostáva z nosného kotvenia, podhľadového krytu, sady kotviacich nôh a samotnej hlavy pre vývod médií. Je upevnený do stropu miestnosti a slúži pre privedenie mediálnych a elektrických sietí. V stropnom zdrojovom moste je možné umiestniť plynové rýchlospojky pre 4 druhy mediálnych, elektrické zásuvky 230 V s oddelením pre ZIS, DO a VDO, svorky ochranného pospojovania ako aj zásuvku pre slaboproudové rozvody (monitorovací systém). Príslušenstvo tvoria ramená, držiaky infúzií a police. Zostavu s požadovaným počtom vývodov a príslušenstvom je potrebné uviesť pri objednávke zariadenia.

TECHNICKÉ ÚDAJE :

| | | | |
|---------------------------------|------------------|---------------------------------|--------------|
| Užitočné zaťaženie medilišty 1: | 20 kg / 8 Nm | Užitočné zaťaženie medilišty 2: | 20 kg / 8 Nm |
| Užitočné zaťaženie police 1: | 50 kg | Užitočné zaťaženie police 2: | 30 kg |
| Zostava ramien: | 30, 30, 20 kg | | |
| Celková max. zaťaženie ZMP: | 150 kg | | |
| Zaťaženie stropu od 1 nohy: | 5300 N / 2100 Nm | | |

ELEKTRICKÁ INŠTALÁCIA:

- druh elektrorozvodnej siete : TN-S 1NPE; 230 V AC, 50 Hz
IT 2PE + PA; 230 V AC, 50 Hz
- ochrana neživých častí pred nebezpečným dotykom :
 - základná : samočinným odpojením od zdroja MDO, DO
 - základná : zdravotnícka izolovaná sústava ZIS
 - zvýšená : prúdovým chráničom MDO, DO
 - zvýšená : ochranným uzemnením
 - zvýšená : ochranným pospojovaním
- pracovné prostredie : normálne
 - rozsah pracovnej teploty : +10 ÷ + 40
 - rozsah relatívnej vlhkosti : φ = 30 ÷ 75 %
- stropný zdrojový most nie je určený do prostredia s nebezpečenstvom výbuchu a vzplanutia horľavých látok
- osvetľovacie prvky na ZMP07:
 - Osvetlenie : 220-240V, 50 Hz, umiestnenie pod odnímateľnými krytmi
 - priame typ A : žiarivka T5, 8W, vypínač v profile ZMP, ovládanie: kolískový/ťahový spínač, alebo združený spínač v dosahu pacienta pripojený cez konektor RJ45 (dátová zásuvka). združeným vypínačom možno ovládať aj spojenie sestra - pacient
 - priame typ B : žiarivka 2G11, 36 W, vypínač v profile ZMP, ovládanie: kolískový/ťahový spínač
 - nepriame : žiarivka T5, 2x 28W, vypínač v profile ZMP, ovládanie cez kolískový spínač je možné umiestniť do profilu ZMP alebo na stenu
 - nočné : LED G9, 3W/360, vypínač v profile ZMP, ovládanie cez kolískový spínač je možné umiestniť do profilu ZMP alebo na stenu 220-240V, 50 Hz, umiestnenie pod odnímateľnými krytmi

Projekt elektroinštalácie rieši prívod káblov po stropnú kotviacu nohu, voľná dĺžka káblov cca 1500 mm. Vodiče musia byť označené, vnútorný rozvod prevádza výrobca zariadenia.

PLYNOVÁ INŠTALÁCIA :

- spôsob ukončenia plynových rozvodov : štandardnými rýchlospojkami
- druhy plynov :
 - kyslík O₂, závit G1/4"
 - stlačený medicínálny vzduch AIR, závit M16x1
 - vákuum VAC, závit 16x2
 - oxid dusný N₂O, závit M14x1,5 ľavý
 - oxid uhličitý CO₂, závit M14x1 ľavý
 - vzduch alebo dusík pre pohon chirurgických nástrojov AIR-800, N₂-800, závit M16x1,5
- prístroj napojený na tento zdroj plynu musí byť zodpovedajúcim spôsobom vybavený zariadeniami pre konkrétne použitie u pacienta (regulácia prietoku, filtrácia, zvlhčovanie a pod.), zdrojový most **nie je** týmito zariadeniami vybavený!
- Ak zdrojový most obsahuje medicínálne plyny a užívateľ sa rozhodne použiť mazivo na ktorúkoľvek jeho časť, musí byť mazivo kompatibilné s kyslíkom, inými medicínálnymi plynmi a ich zmesami v rozsahu uvedených teplôt. Každé takéto rozhodnutie konzultujte s výrobcom, inak hrozí nebezpečenstvo požiaru alebo výbuchu

Pri objednávaní statívu treba uviesť :

- rozmery - výška miestnosti, výška podhľadu, poloha stolíka od podlahy
- veľkosť polic a stolíkov
- počet vývodov mediálnych plynov, druh plynov
- počet el. zásuviek, počet a typ zásuviek slaboproudových rozvodov
- druh a rozsah príslušenstva

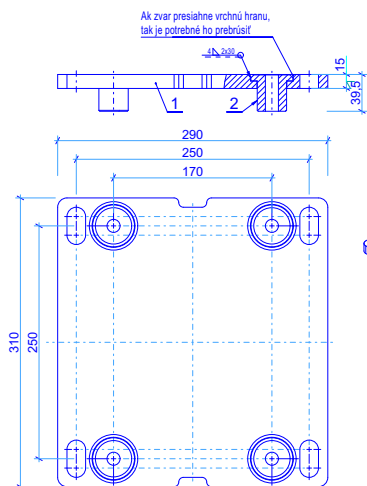
Všetky miery sú udané v mm.

STROPNÝ ZDROJOVÝ MOST ZMP 07

HOSPING

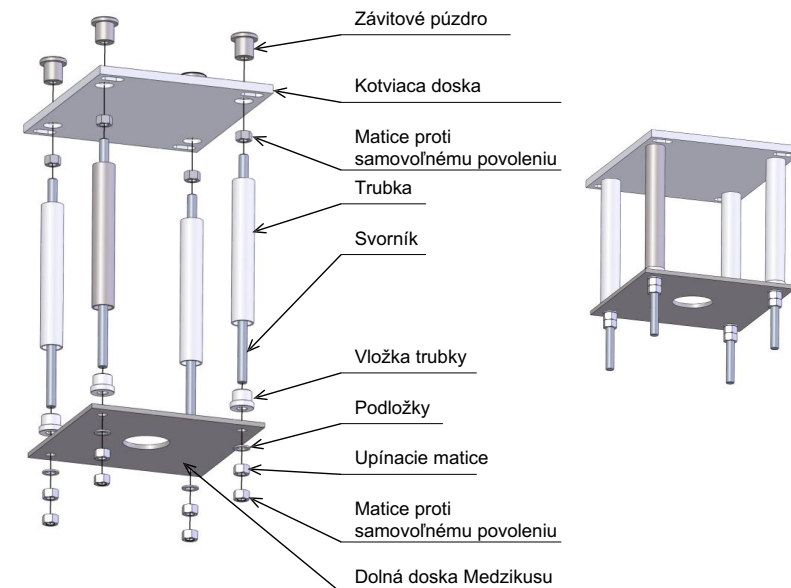
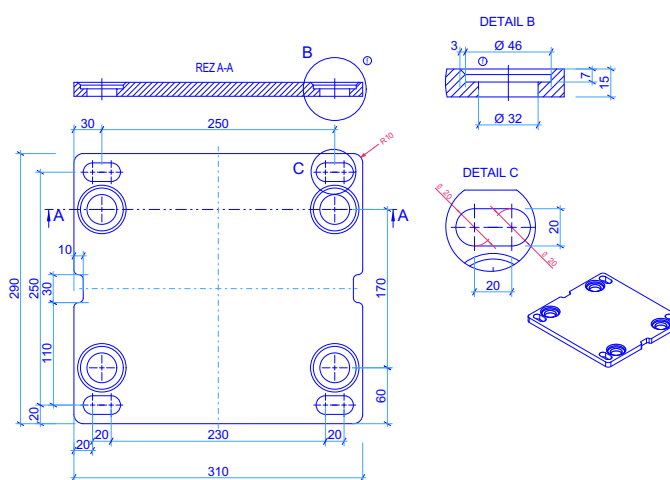
08 - 31

HORNÁ DOSKA - KOTVENIE DO STROPU



1 - Horná príruha medzikusu pre most
2 - Matica medzikusu pre most

HORNÁ PRÍRUBA MEDZIKUSU PRE MOST

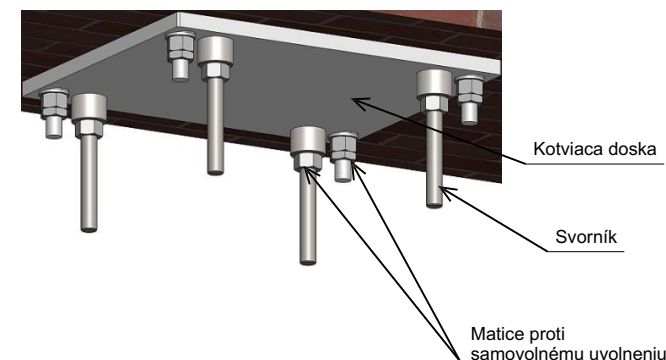


Inštalácia Mostu k medzikusom



Inštalácia Mostu priamo na strop

V prípadoch, kedy rozdiel medzi dolnou rovinou Kotviacej dosky a prírubou Mostu nie je väčšia než 120 mm, je možné Most zavesiť priamo na Kotviacu dosku



KOTVENIE :

Systém kotvenia je dištančný - skladá sa z dvoch základových dosiek, ktoré sú spojené 4 závitovými tyčami v púzdrach a rozoprené dištančnými trúbkami. Dĺžku týchto trúbek a tyčí je možné meniť v závislosti od vzdialenosti podhľadu od stropu. V priestore kotvenia sú pripojovacie prvky jednotlivých plynov a elektrických obvodov. Zaťaženie zariadenia nad povolené užitočné zaťaženie je **neprípustné**.

Kotviace dosky a kotviace súpravy sú obvykle dodávané vopred.

**STROPNÝ ZDROJOVÝ MOST
ZMP 07 - KOTVENIE**

HOSPING

08 - 31/A